

度録
月
生涯研修抄
2生

保険でよい歯科医療を 近年の保存修復治療

山本一世氏 (大阪歯科大学歯科保存学講座主任教授)

20世紀初頭に米国ノースウエスタン大学のG・V・Black(1836-1915)が完成させた保存修復学Operative Dentistryは、世界中の歯科医師にとって長く修復治療の規範となってきた。しかしながら、近年のう蝕学(Cariology)の発達によるう蝕の形成機序の解明、そして接着性修復材料の著しい進歩によって、修復治療は低侵襲へと大きく変化した。主として歯質切削技術と修復材料に注目し、ともすれば「Drill and Fill

と揶揄されることもあった保存修復学は、現在ではう蝕の原因や病態にも目を向け、より生物学的なものへと転換してきており、単なる歯の保存から、「歯質と歯髓の保存」を重視したMID(Minimal Intervention Dentistry: 最小限の侵襲による修復治療)へと変遷を遂げつつある。日本歯科保存学会では「う蝕治療ガイドライン」を公開しているが、これにはFDIが提唱しているMIDの理念、すなわち①う蝕病変を早期に発見

し、う蝕リスクと病変の活動性を評価する、②エナメル質と象牙質のう蝕でまだう蝕を形成していないう蝕病変の再石灰化を促す、③健全歯質を最大限に保存する、④テーラメイドのリコールを提示する、⑤歯の寿命を重視した最小限の修復処置を実践する、⑥劣化した修復は再修復よりリペア

乏しい患者のニーズ

直接の診療が安心

オンライン診療について患者の意識はどうか。歯科診療所のWeb検索サービス会社が行った「歯科のオンライン診療についての意識調査」(2020年7月)では、患者からの需要は少ないことがうかがえる。同調査によると、歯科のオンライン診療について「よく知らない・わからない」と答える患者は約8%にとどまり、理由は「歯医者に行く時間が省ける」などだった。オンライン診療に対する患者のニーズは乏しいと言える。

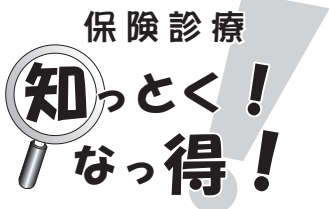
Zoom受講限定
日時 2月21日(日) 午前10時~正午
Zoom講習会となります。協会ホームページ行事予定からお申し込みください。
会費 会員3千円、未入会者1万円(引き落としの徴収となります)

口腔機能の指導管理を想定

厚生省がオンラインで想定している診療は限定的だ。オンライン診療の適切な実施に関する指針の見直しに関する検討会(2019年3月)で同省は、在宅診療等で医師が診療する際に遠隔で歯科医師が連携するケースや、その逆で歯科医師が在宅で診療する際に医師が遠隔から連携するケースといった多職種連携の事例、衛生士による口腔衛生管理を遠隔で歯科医

オンライン診療考 ①

を検討する、といった考えが一貫して反映されている。さらにわが国では社会保険歯科診療報酬制度においても従来からの歯冠修復処置に加え、歯科疾患管理料にともなうエナメル質初期う蝕加算、歯髓温存療法、う蝕薬物塗布処置など、保険診療で十分にMIDを実践できるシステムが構築されている。今回の講演では、う蝕治療ガイドラインを参照しつつ、う蝕を中心とした歯の硬組織疾患の現状と治療についての考え方を紹介したい。



歯冠修復物や欠損補綴物などを作成したにも関わらず、その後、患者が来院しないことがある。こうした場合でも、製作物の費用を診療報酬で請求できる。これを「未来院請求」といい、「患者の自己負担分」を除いた「保険給付分」が補償されている。

未来院請求

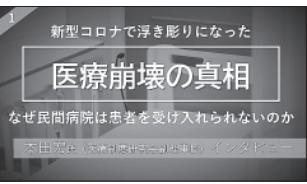
大阪府、医療費助成で認めず

東京都	未来院請求可能	請求できない
	保険者支払分	福祉医療費助成(子ども医療 重度障がい者医療など) 患者負担分
大阪府	未来院請求可能	請求できない
	保険者支払分	福祉医療費助成(子ども医療 重度障がい者医療など) 患者負担分

この「未来院請求」について、大阪府は患者の自己負担分を都道府県が負担する子ども医療や重度障がい者医療などの福祉医療費助成制度の適用を認めていない。患者負担分は全く補填されない。

こうした大阪府の取り扱いとは例外的だ。全国的には医療費助成制度利用患者の未来院請求について、都道府県が助成する部分についても請求できる自治体もある。東京都では未来院請求

編集部メモ



今年の新年号(1月5日付)では、「LGBTQと歯科」を特集しました。こうした社会的テーマについて関心を持たれている先生は少なくないと思いますが、具体的に組み込まれている先生は少数かもしれません。会員の梶井今日子先生(茨木市)から、「記事に感銘しました。もっと積極的にアピールし、勉強もしたいと思っています」と、感想を寄せていただきました。梶井先生の診療所には、これまでからLGBTQ、障がい者、外国人など様々なバックグラウンドのある患者さんが来院されているそうです。さて、LGBTQをテーマに2月15日付から、ジャーナリスト・松岡宗嗣氏の「職場のLGBTQとハラスメント」が始まります(月一連載)。ご期待ください。

本田宏氏インタビュー YouTubeで公開中

協会は、大阪府歯科保険医協会公式YouTubeチャンネルで本田宏氏のインタビュー動画を配信している。YouTubeで大阪府歯科保険医協会と検索。

参加ご希望の方は、必ず事前にお申し込み下さい。M&Dホールは保険医会館東隣りです。

協会行事案内

お申し込みは 電話 06-6568-7731
HP osk-net.org ファクス 06-6568-0564

感染拡大防止等支援事業の税務上の取り扱いと実績報告書の記載説明会

日時 2月14日(日) 午前10時30分~正午
会場 M&Dホール(保険医会館東隣り)
講師 清家裕氏(協会医業税理士団税理士)
会費 会員1院所につき2千円(レターパック代を含む)
定員 50人(会員・家族限定)
持参物 ①事前に大阪府へ請求し送られてきた紙様式実績報告書②申請経費に該当する領収書または請求書十支払いの記録がわかるもの(通帳の該当箇所の写し等)③筆記用具、計算機他。
※持参物をお知らせしますので必ず事前にお申し込みください。当日、予約なしでお越しの場合はお断りいたします。

医科・歯科共催 確定申告対策講習会

確定申告のポイントー税制の改正点と医業税制
内容 ①2020年分確定申告のポイント
②特措法26条適用の記載要領説明
日時 2月23日(火・祝) 10時30分~12時30分
会場 M&Dホール 定員 40人
講師 西村博史氏(協会医業税理士団税理士)
会費 会員・家族無料、未入会者1万円

会員限定 大阪市東部・北部地区総会記念Zoom講演

小児期における口腔機能の発達と管理
日時 3月6日(土) 午後6時30分~9時
講師 長谷川信乃氏(朝日大学歯学部口腔構造機能発育学講座小児歯科学分野准教授)
会費 会員・スタッフ無料
※Zoom講習会です。協会ホームページからお申し込みください

新型コロナウイルス感染拡大により中止する場合は、紙面等でご案内します。

無料相談

法律 2月1日(月) 午後2時~4時
法律 2月17日(水) 午後2時~5時
雇用 2月18日(木) 午後2時~4時
※会場は保険医会館。1週間前までに要申し込み

未入会者とは、会員院所に勤める未入会勤務医です
※協会行事などを本紙等で報道・紹介するため、講習会などの写真で個人が特定されることがありますが、趣旨をご理解の上、ご了承ください。また、講習会でのビデオ撮影や録音はお断りします。