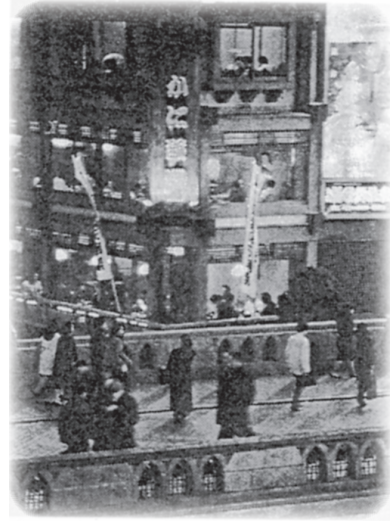


大阪といえばミナミ ウォッチングはここから

難波

今号で197回を迎えた大阪歯科保険医新聞の名物企画「おおさかウォッチング」。記念すべき

第1回は、89年新春特別号だった。国際都市をめざす大阪の中で「ミナミは「がめつい」「ごやし」といった古い方代表される大阪入魂を思わせる光景が、ここを生きている街と紹介されている。ミナミには法曹界周辺のように、当時と変わらぬ町並みを残す活動をする一方、時代の激しい流れに乗って飲食チェーン店、フリーマーケットなど大型遊園地などが立ち並ぶ、くだりおれ形での有名老舗登壇、閉店するなど大きな変化もある。巨大ビルや電飾看板の前で写真を撮る観光客も国際的になった。



1989年当時



2008年現在

ミナミのシンボルとも言える「道頓堀のひっかき橋」。この戎橋も昨年新しくなった。汚い川沿いに遊歩道ができ、まっ黒な川や変わった形の観覧車を見ながらコーヒードリンクを飲む。時々行われるイベントでは若者男女、イブニングを踊る人たちが集まるといった。85年の阪神優勝時に戎橋を舞台とした「カーネーション」の歌い手は長年虎ファンを苦しめたが、近頃は時代の変化か、橋の架け替えのおかげか首位を独走状態。今秋、新戎橋から虎キチが空を舞うのを見るのが今から楽しみである。



1989年当時



2008年現在

梅田

変化が激しいキタ 「風俗までも」と常連嘆く

JRや地下鉄、私鉄が集まる大阪随一のターミナル駅「梅田」。その界隈は、難波を中心とした「ミナミ」の繁華街との対比で「キタ」と呼ばれる。おおさかウォッチングにこの「キタ」が登場したのは、89年10月、第2回だった。現在、梅田地区はJRの駅ビルの建設や北地区開発、阪急百貨店の立て替えを大規模な事業として進んでいる。高層ビルが立ち並ぶようになり、梅田も様変わりしようとしている。当時の飲み屋街の様子

1000号記念 プレ企画第二弾

京橋 今も変わらず

エエとこだっせ

京橋が「おおさかウォッチング」で取り上げられたのは92年6月、第36回だ。紹介されたのは、京阪モーターライナー、大阪ヒップスペースなど、整備・開発されたエリアではなく、迷路のような裏通りの中に飲食店や風俗店などが混在する昔ながらの雰囲気。JR京橋駅東側エリアだ。JRを降り呼び込みする居酒屋店員を横目に、ディープなエリアに足を踏み入れる。平日の夕方という時間帯のせい、人通りはまばらである。当時の写真と比べてみると、風俗店以外は、焼肉屋やお寿司屋などの飲食店名はそのままである。角に位置するエエンのお寿司屋はリニューアルされており、中に入ってみると多分にかかわらざる組のお客が寿司を肴にビールを飲んでいた。仕事中心にもかかわらず丁寧に対応してくれ、「3年前に改装したが、創業30年の歴史がある。このあたりの町並みは、あまり変わっていないと思う」と話してくれた店主は、実はまだ住んで3年目だった。店を切り盛りする一人は変われど、町並み変わらずが京橋のいいところなのかもしれない。



1992年当時



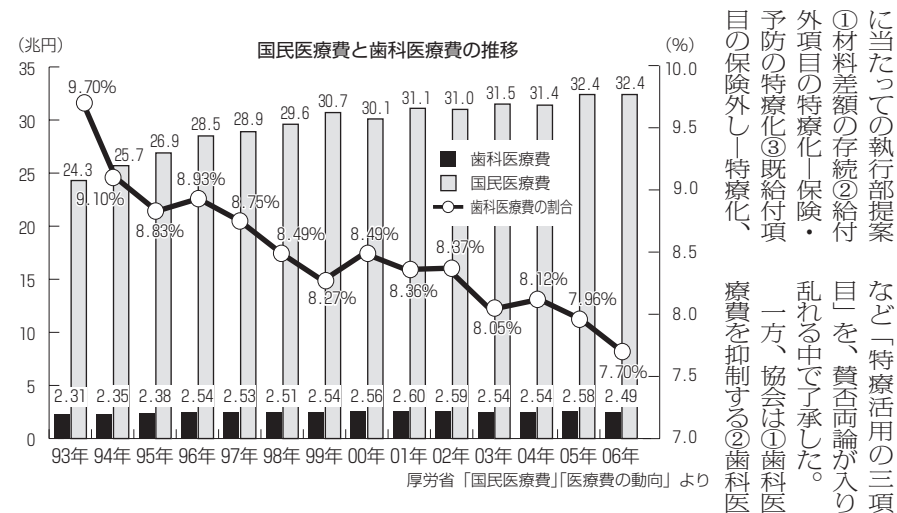
2008年現在

おおさかウォッチング で振り返る

当時の協会

保険でよい入れ歯を 特療拡大反対運動を展開

92年当時の歯科診療報酬改定では、2・7割引き上げられ、これまで控えられてきた初診料が8年ぶりに、再診料が6



に当たっての執行部提案①材料差額の存続②給付外項目の特療化③保険・予防の特療化④既給付項目の保険外⑤特療化。特定療養費制度が歯科医療費の総枠を拡大させるものではないことは、93年以降の歯科医療費の推移が証明している。

第31回協同組合まつり。10月11日(土)・12日(日)開催。会場はマイドームおおさか。医療用ITコーナー、歯の無料健康相談コーナー、健康度チェックコーナー、住まいのエリア、質流れ大バザール、大阪の地酒、箕面地ビール販売 & 生ビール即売などのイベント開催。

日本橋

消えゆく家電会社 オタク街への変貌

日本橋と聞くと家電の街をイメージする。しかし、今は少々事情が違



1993年当時



2008年現在

93年9月、「おおさかウォッチング」の記念すべき50回を飾った日本橋は、安曇電器やパナソニックの良屋手に入れることが出来る街として紹介された。

求める大勢の一般客に混じりコアなオーディオファンやパソコンマニアが掘り出し物を求めて、そこを一日中歩き回っていた。時代が変わり、マニアの一部はオタクとなった。家電量販店の撤退で一般客はこの街を見放したが、オタクさん達は、今も変わらずこの街を愛し、足元を踏んで来た。街の変化は当然だったかもしれない。

第31回協同組合まつり。10月11日(土)・12日(日)開催。会場はマイドームおおさか。医療用ITコーナー、歯の無料健康相談コーナー、健康度チェックコーナー、住まいのエリア、質流れ大バザール、大阪の地酒、箕面地ビール販売 & 生ビール即売などのイベント開催。

当時の協会

89年は、「消費税」が導入された年である。買得弱者が新たに課税対象

国民と共に 消費税に反対

多面的な活動で会員数2500人に

89年は、「消費税」が導入された年である。買得弱者が新たに課税対象となる。消費税の廃止、国民の怒り、消費税の反対運動を展開した。当時の協会では、消費税の反対運動を展開した。当時の協会では、消費税の反対運動を展開した。



1989年当時



2008年現在

通天閣

タイガース色のネオン下 たった2年で串かつ横丁に

現在の通天閣は代目である。2年前の50周年の時にネオンサインがリニューアルされ、時間とともに変化するネオンの初代通天閣が戦争で消失し、1956年に再建された。2年前の50周年の時にネオンサインがリニューアルされ、時間とともに変化するネオンの初代通天閣が戦争で消失し、1956年に再建された。

10回たった。通天閣のふもと町並みは、ずいぶん様変わりした。この地で62年間、洋品店が営まれている。洋品店が営まれている。洋品店が営まれている。