

行事案内

ニーズにあった多彩な取り組み
定評ある講習会 年間5千人を超える会員らが参加
医院活性化へ向け、これからも旺盛に開催

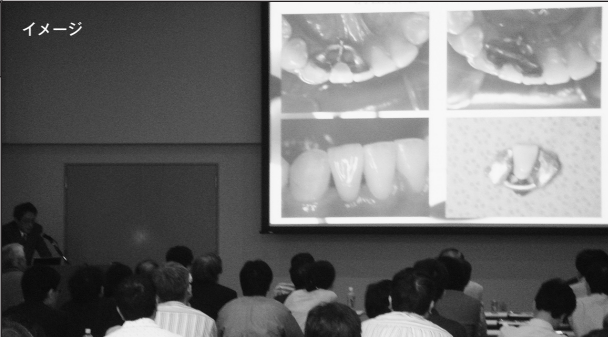
保険医協会の講習会・勉強会へ、昨年度は年間5千人を超える会員やスタッフが参加されました。保険診療の施設基準に必要な研修の条件を満たすなど、内外から定評を得ています。

協会では、日常診療・医院経営を応援する立場から、これからも講習会・勉強会や文化行事などをたくさん企画しています。ご参加をお待ちしております。

※保険医協会は個人会員制の組織ですので、講習会等へは未入会歯科医師は参加できません。ただし、開業医会員院所に勤める未入会歯科医師のみ有料(1万円)で参加することができます。また、保険医協会がいうスタッフとは、保険医協会に入会する条件がない開業医会員院所に勤める歯科衛生士や助手のことです。

臨床・学術編 ※「修了証発行」記載講習会では、研修を受けたことを示す証を発行します

Table with 2 columns and 6 rows of seminar details. Includes titles like '医療安全講習会', '後期高齢者の口腔機能管理講習会', '歯周病の基本治療とGTR', '在宅医療としての総義歯臨床-長寿医療制度(後期高齢者)を踏まえて-', '一から始める口腔ケアと維持・回復に必要な基礎知識(仮題)', '歯周病と全身疾患との関係', and 'インプラントにおける難症例鑑別のポイントとその対応(仮題)'. Each row includes date, time, venue, instructor, and content.



社保編

Table for '社保講習会 3回シリーズ'. Includes details for 3 sessions: 1st session (June 21), 2nd session (July 26), and 3rd session (August 23). Each session lists date, time, content, and fees.

スタッフ編

Table for staff seminars. Includes '洗練された接遇・マナーPart 3' (June 8) and 'アシスタントのためのセメント・印象材練和テクニック' (July 20). Each entry includes date, time, venue, instructor, and content.

参加申し込みは 電話06-6568-7731まで

経営編

Table for '医院経営に必要な改定労働法のポイント——パート労働法、労働契約法等'. Includes date (July 19), venue (M&D Hall), instructor (Kawahara Shiro), and content.

時事編

Table for '橋下知事の「改革」のねらい——まやかしの財政危機論'. Includes date (June 14), venue (Insurance Medical Association), instructor (Kobayashi Ryoji), and content.

新規開業者対象

Table for '新規開業医講習会'. Includes date (September 7), venue (Insurance Medical Association), instructor (Kawahara Shiro), and content. Also includes a note about individual consultations.

文化行事

Table for cultural events. Includes '古地図で歩く大阪ウォッチング-心なごむ平野郷を歩く' (June 21) and '福井県・越前海岸で海鮮料理を堪能する日帰りバスツアー' (June 22). Each entry includes date, time, venue, and fees.