

# 日常の歯科臨床

115

## 歯科パノラマフィルムの簡易デジタル化

### ③

西川真二(東大阪市)

前回までの操作で、アノログデータであるパノラマフィルムをデジタル画像化することができた。ファイル名をカルテ番号と撮影年月日の数字を組み合わせたもの(例:12233-071026など)にして、例えば「パノラマスキャンフォルダ」を作ってスキヤンするごとに画像データを代入しておけばファイル名で検索が容易にできる。つまり、フォルダの「表示」を「詳細」に指定し(図1)、「名前」をク

リックすれば降順・昇順が切り替わるので、スクロールして探せばすぐに見つかることができる。また、ArcSoft PhotoStudioには文字ツールが用意されているので、画像に直接カルテ番号と撮影年月日を書き込んでおくのも良い(図2)。ただしこの場合、jpeg形式で書き保存すると画像と文字情報が一体化するため、それを確認するメッセージが出るので

「はい」を選択する。このように加工したデータのサイズであるが、解像度を150dpiに指定して140×200KBであるので、大きさとしては大量に保存しても現在のパソコン事情なら問題にならない。また、この解像度なら根尖部を拡大しても歯根膜腔

は無理だが、部分的な取り込みは可能である。過去データとして提携病院との情報伝達に利用することも可能である。これらスキャナで取り込んだデジタル画像は、もちろんプリントアウトすることでアナログデータに戻すことができる。画

像は粗いが歯の数や骨のおおまかな状態は把握できるので、インプリントの設計のメモ書きなどに利用できる。OHPシートに印刷すれば、透過原稿として雑ながらフィルムの複製となる。このように、データベース化だけでなく、アイデア次第で用途はまだまだ見つけることができる。

前回お伝えしましたようにCanonScan9950Fは製造中止になっていきます。後継機種では光源

図1: 表示を「詳細」に指定する

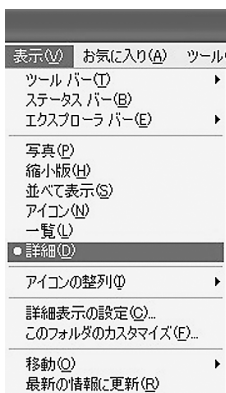


図2: 画像にカルテ番号等を書き込んでおく



図3: 解像度150dpiなら細部も十分確認できる

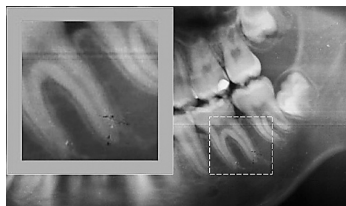
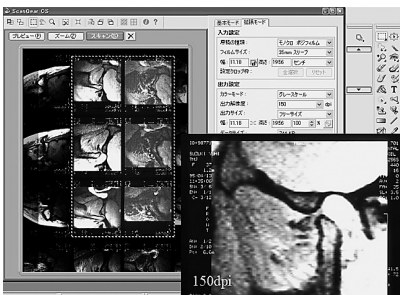


表1: 解像度別の取り込み時間とメモリサイズ

解像度(dpi)	スキャン時間(秒)	保存時間(秒)	メモリサイズ
75	30	1	40k
150	30	1	140k
300	30	2	600k
600	60	15	4M
1200	180	40	18M

図4: CT画像なども取り込むことができる



## 歯科・医科共催講習会 食生活と体を見る連携が重要 今春に応用編を開催予定



食育の重要性を話す豊田氏  
= 2月16日、保険医会館

協会・東西南北地区と医科協会・中央地域懇談会共催の講習会「医師・歯科医師のための食生活・食育について(基礎編)」が2月16日、豊田裕章氏(浪速区開業)を講師に開かれ15人が参加した。講演で強調されたのは、地球環境や他の生物の生命を守るための食育、生き方を実践する「森の視点」である。豊田氏は、自分の体や歯を守るために食べ物や食育、栄養素を考えると大切だが、それは「木の視点」

だと指摘。現在は木も森も見ることが必要な時代で、医科・歯科医療分野でも食生活と体全体を見る視点での連携が欠かせないと述べた。このほか、衣食住は近頃のものをやりくりする(身土不二)、気候風土に合った食べ方をすること(土産土法)が紹介された。現代社会では効率や便利さだけが優先され、人間は無感覚で「遠くのもの」- 外国産の冷凍食品やペットボトルの水を口にしていて。衣食住ではできるだけ「近くで作られたもの」- 採れ

たもの」を活用し、その土地・気候に合った食べ方を心掛けることが重要だとされた。同氏は「日本では米と発酵食品を食生活の基本に置き、できるだけ元の姿・形が残っているものを食べることで噛む回数を増やして欲しい。我われ医師側が実践し伝えていくことで、人の健康と地球環境を守る土台ができる」と締めくくった。

次回は、医院・学校保健での食育の実践などを含む「応用編」で5・6月頃に開催予定。

### 医科・歯科・協同組合合同 協会親睦ゴルフコンペのお知らせ

● 4月29日(火・祝)  
午前8時35分OUT・IN同時スタート

● 枚方国際ゴルフ倶楽部  
(大阪府枚方市津田4-5-46  
第二京阪道路/枚方東ICから約2キロ)

● 家族・従業員の皆様も誘い合わせのうえ、ふるってご参加ください!!

※参加希望の方は、4月4日(金)までに歯科協会事務局・伊藤までお申込ください。歯科協会 06-6568-1773

## 協会行事案内

お申し込みは 電話 06-6568-7731  
ファクス 06-6568-0564

### 「診療報酬08改定 中央説明会」

日時 3月28日(日) ※午前・午後とも内容は同じです  
午前の部 午前10時15分〜午後12時30分  
《会員限定》  
午後の部 午後1時15分〜3時30分  
《スタッフ参加可》

会場 御堂会館(南御堂) 大ホール(中央区久太郎町4-11-11)  
講師 協会社保研究部・政策部講師団  
案内 会員の先生には3月に「引換ハガキ」でご案内致します。午前の部は「引換ハガキ」持参者に限りさせていただきます。  
会費 会員無料(資料1冊は「引換ハガキ」と交換)、未入会者1万円

### 「診療報酬08改定 地区説明会」

講師 社保研究部・政策部講師団  
会費 会員無料、未入会者1万円  
資料 3月中・下旬にお届けする「要点と解説」をご用意させていただきます

#### 《3月29日(土)》

● 北河内地区 午後6時15分〜 定員 100人  
AP大阪4階京阪淀屋橋駅下車、17号出口直結

● 港・大正地区 午後6時30分〜 定員 100人  
弁天町市民学習センター(JR環状線、地下鉄中央線「弁天町一駅すぐ」)

● 堺高石和泉地区 午後7時〜 定員 100人  
サンスクエア堺(JR阪和線「堺市駅徒歩2分」)

● 4月5日(土) 定員 300人  
● 北大阪地区 午後7時〜 定員 300人  
千里阪急ホテル2階「仙寿の間」(北大阪急行「千里中央」駅南改札口すぐ)

● 4月12日(土) 定員 100人  
● 南部・東西南北地区 午後6時〜 定員 100人  
M&Dホール(保険医会館東隣り)

● 東大阪・八尾・柏原地区 午後6時30分〜 定員 100人  
東大阪市民会館(近鉄奈良線「河内永和」駅東へ徒歩1分)

● 4月19日(土) 定員 120人  
● 西部・東部地区 午後5時〜 定員 120人  
大阪駅前第3ビル17階

● 南河内地区 午後6時30分〜 定員 50人  
すばるホール(近鉄長野線「川西」駅徒歩8分)

● 4月26日(土) 定員 50人  
● 泉州会場 午後7時〜 定員 50人  
浪切ホール(南海本線「岸和田」駅商店街を西へ800m以内)

● 5月10日(土) 定員 100人  
● 三島地区 午後7時〜 定員 100人  
高槻市立総合市民交流センター(JR「高槻」駅徒歩1分、阪急京都線「高槻市」駅徒歩5分)

※保険医協会は個人会員制の組織ですので、説明会へは未入会歯科医師は参加できません。ただし、開業医協会員の未入会歯科医師のみ有料(1万円)で参加することができます。また、保険医協会がスタッフとは、保険医協会に入会する条件がない開業医協会員院所に勤める歯科衛生士や受付従業員のことです。

講習会へ参加ご希望の方は、必ず事前に協会までお申し込み下さい。