

春 夏 秋 冬

参議院選挙

『週刊東洋経済』07年4・5月合併号で、「これが医療崩壊の実態だ」ニッポンの医者

医療崩壊と貧困化へストップ

経済実態調査の結果によれば、歯科の診療所の場合、月間収支差額平均は約135万円で、数が最も多いのは「50万円以上、100万円未満」である。平均値だけでは実態を見誤ることがあり、格差社会が指摘される中、

た。また『読売新聞』(6月17日付)の「医療のことは」欄には、開業医の収入の平均と実態に

セメント、印象練和で実習

「納得いくまで練習できた」と好評

臨床・歯科 歯科臨床・学術学会部



セメントの練り方を指導する岩崎氏=8日、保険医会館

歯科臨床・学術学会部は、岩崎早百合氏を講師に、セメントと印象の練和実習にポイントをおい

た講習会「アシスタントのためのセメント・印象練和テクニック」を8日、保険医会館で開い

た。20人の参加者は、3グループに分かれて実習しコツを学んだ。

岩崎氏は、「セメントは使用用途によって硬さが異なる。例えば、裏装剤用のセメントと仮封剤用のセメントは同じ硬さではいけない。先生がどの治療を行っているか、どのセメント材を使うのか理解する必要があると分る」と説明した。

また、印象材の練和時には、ラバーボールの底を横に持つ角度に気を付けることにより練和ができる部分が増え、練和がスムーズにできるコツを披露した。

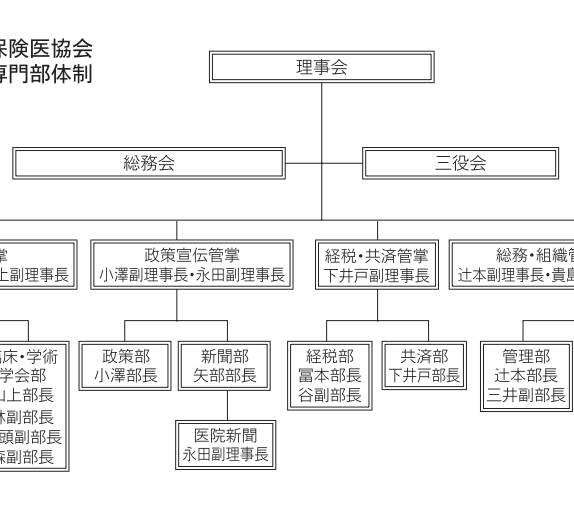
専門部役員体制決める

第5回理事会

14日に開催した第5回理事会で副理事長、理事の担当専門部、専門部の部長、副部長、専門部員

で承認された。07・08年度の執行体制は(図)の通りである。

5月19日の第43回通常評議員会で選出された22人の理事から、これまでの理事会で伊津進弘理事長と7人の副理事長を選んできたが、第5回理事会で専門部の意向を受けて新年度の執行体制を組んだ。



大阪府歯科保険医協会 専門部体制

掲載は協会会員に限ります。詳細の確認や条件などの交渉は当事者間で。

クリサイ情報 ゆずります チェア(ヨシタ・EXCEED STi、2台)、パノラマ(ヨシタ・パノラマFW、型式・XPI-29)、デンタル(ヨシタ・デンタルR EX 601)。その他、オートクレーブ・超音波洗浄器等。一式を150万円位でお願いします。



絵画や書、陶芸など 力作展示し見学者を魅了 余技展



作品に見入る見学者=12日、薬業年金会館

歯科・医科協会の女性医師・歯科医師の会が主催する第15回「余技展」が10日から14日まで、薬業年金会館ギャラリー

医院新聞 共同発行会

医院と患者さんの定期便

手間要らずで安価に ベースは協会が責任編集 記事の一部は差し替え可能 各医院のオリジナル紙面

●隔月(奇数月)発行 ●B5判 4ページ建て ●100部 14,100円から お問い合わせは 協会事務局 ☎06-6568-7731へ



歯科医院の売買ならさくらハウスへ

居抜き 箕面市 保証金 80万 (解約引) 30万 22坪 家賃 13万円 診療台 2台 パノラマ・デンタル 内装一式 700万円 隣接骨院

(有)さくらハウス 大阪府知事免許(02)043403号 担当:平石 大阪市東成区東中本1-12-15 TEL 06-6975-8889 FAX 06-6975-8890